

# Dix-huit artistes vont prendre le château de Poncé !

Dimanche 16 juin, les communs du XVIII<sup>e</sup> siècle de Poncé-sur-le-Loir vont s'ouvrir sur une grande exposition d'art contemporain. La grande première d'un projet fou...



Œuvre de Guy de Malherbe.

« Passions partagées »... La nouvelle vie du château de tuffeau de Poncé-sur-le-Loir commence dimanche, par une exposition monumentale dont le titre résume à la fois l'envie débordante des propriétaires de faire découvrir la fine fleur de l'art contemporain et le foisonnement de ce premier rendez-vous.

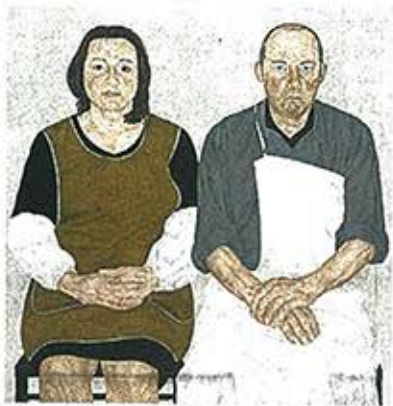
Pour ce coup d'envoi, Marie-Hélène de la Forest Divonne et Guy de Malherbe, les châtelains de Poncé, n'ont pas fait dans la demi-paquette. Ils ont réussi à réunir les œuvres de dix-huit artistes de renom : Arthur Aillaud, Gilles Altiéri, Vincent Bouliès, Jérôme Bryon, Pierre Buraglio, Michel Dupont, Alexandre Hollan, Daniel Humair, Jeff Kowatch, Astrid de la Forest, Jean-Pierre Le Bars, Sarah Le Guern, Guy de Malherbe, Anna Mark, Jean-Bernard Métails, Thibaut de Reimpré, Illes Sarkantyu et Anthony Vérot.

Ils sont peintres, sculpteurs ou photographes. Beaucoup d'entre eux ont déjà exposé à la galerie Vieille du temple, à Paris ; la « maison » de Marie-Hélène. Et tous jouent dans la cour des grands, menant, tambour battant, une carrière, au moins, nationale. Des pièces de Pierre Buraglio et Vincent Bioulès, figures historiques

de l'art contemporain, à l'origine du mouvement Supports/Surfaces, né à la fin des années 60, aux photographies de la jeune Sarah Le Guern, il y a tout un univers. Et c'est un petit bout de cette galaxie qui tiendra tout entier, à Poncé.

## L'art d'aujourd'hui dans les écuries XVIII<sup>e</sup>

Marie-Hélène et Guy ont déjà commencé l'installation des œuvres dans les communs du château. « C'était là que se trouvaient les écuries au XVIII<sup>e</sup> siècle, précise Marie-Hélène de la Forest Divonne.



Œuvre d'Anthony Vérot.

L'étage avait été aménagé en petits appartements pour le personnel. Bien plus tard ces communs ont abrité un musée des arts et traditions populaires. » Pour Guy et Marie-Hélène, qui aiment à mélanger les styles et les siècles, ce bel espace – entièrement rénové et remis aux normes modernes – offrait un décor idéal aux événements artistiques qu'ils proposeront une fois l'an.

Cet accrochage concrétise le rêve un peu fou qui a décidé le couple parisien (très attaché à la Sarthe dont Guy est originaire) à racheter Poncé il y a bientôt trois ans. « Nous avons ce projet en tête dès le départ, rappelle Marie-Hélène. C'est pour ça que nous avons choisi Poncé. Nous avons tout de suite vu dans l'espace d'entrée, la possibilité de mener à bien notre projet : exposer de l'art contemporain. »

L'ouverture des portes de Poncé se fera dimanche, à 14 h 30, « en présence de la plupart des artistes », se réjouit Marie-Hélène. Et, dès 15 h, le public pourra assister au concert d'un trio de jazz à la composition assez folle puisqu'y sévissent le peintre-percussionniste Daniel Humair, le saxophoniste Émile Parisien et le contrebassiste Jean-Paul Celea... Costaud, le groupe.

## Poncé a l'art dans le sang

L'action, proche du mécénat, que lancent Guy et Marie-Hélène ne tombe pas comme un cheveu sur la soupe à Poncé. Le petit village a toujours eu l'âme artistique.

Le centre de création artisanale des Moulins de Paillard a fermé ses portes il y a plusieurs années mais les artisans sont toujours nombreux dans la commune.

L'ancienne papeterie n'est d'ailleurs pas morte pour autant puisqu'elle revit aujourd'hui avec Shelly de Vito et James Porter, un couple d'Américains qui en ont fait un centre d'art contemporain. Là aussi,



Marie-Hélène de la Forest Divonne et son époux, Guy de Malherbe, ont acheté le château de Poncé il y a bientôt trois ans avec le souhait d'en faire un bastion de l'art contemporain. Premier rendez-vous, dimanche !

il est question de « passions partagées ». « Nos programmations seront très indépendantes, précise Marie-Hélène. Mais il y a une synergie entre les deux lieux. Avec Shelly et James, nous travaillons dans le même sens. Ils présentent d'ailleurs actuellement une très intéressante expo sur Gordon Matta-Clark que je vous recommande ! »

Olivier RENAULT.

**Ce dimanche**, au château de Poncé, lancement de l'expo Passions partagées. À partir de 14 h 30. Entrée : 4 €. Visible jusqu'au 29 septembre, les vendredis, samedis et dimanches de 14 h 30 à 18 h 30, et sur rendez-vous. Tél. 06 72 80 67 35 ou [www.chateaudeponce.com/](http://www.chateaudeponce.com/)



Photographie de Sarah Le Guern, lors d'une exposition à Paillard en février 2012.