

Passions partagées

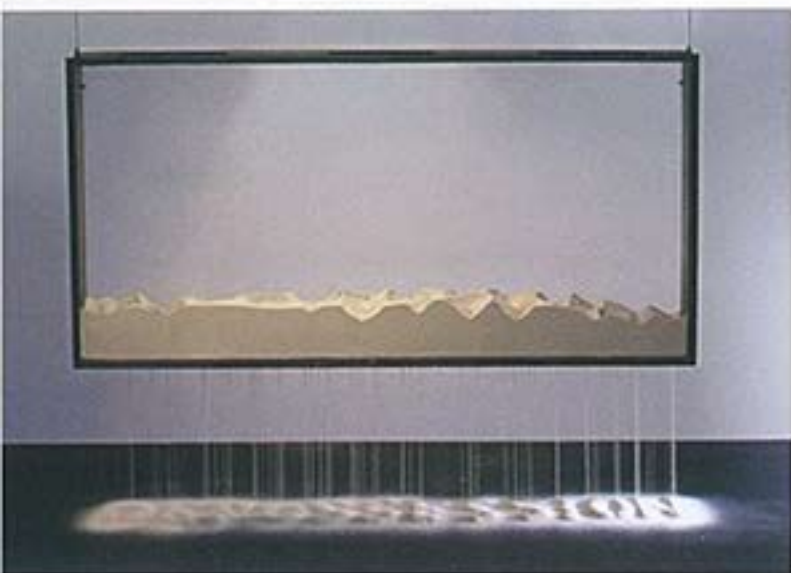
Château de Poncé, Poncé-sur-le-Loir

Du 16 juin au 29 septembre 2013

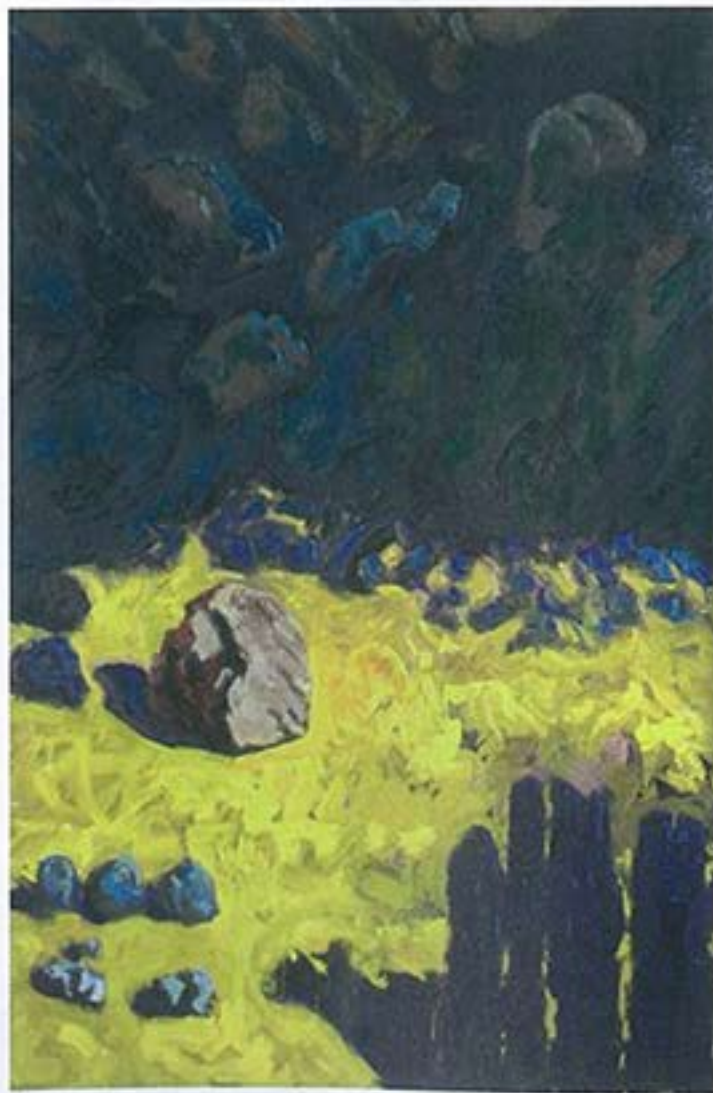
Datant de la Renaissance française, le château de Poncé est un lieu patrimonial spectaculaire, riche de ses « jardins remarquables » et de son escalier à caissons, l'un des plus impressionnants de France. Seize artistes contemporains, aussi bien peintres que sculpteurs, photographes que vidéastes, voire cumulant plusieurs de ces pratiques, l'investissent pour y faire fleurir un dialogue fécond entre le raffinement de cette

architecture, la luxuriance du parc, et le travail de leur art. L'exposition est organisée par la galerie Vieille du Temple, et l'on retrouve dans le choix des artistes les tropismes des animateurs de la galerie parisienne, caractérisée notamment par une attention soutenue à la question du paysage, ou tout au moins à celle du motif et de ce que les artistes en font. Cette appétence se retrouve dans les visions tout en picturalité que proposent Arthur Aillaud, Vincent Bioulès ou encore Guy de Malherbe, le travail graphique d'Alexandre Hollan mais également dans les démarches inscrivant directement l'œuvre au sein de son environnement, à l'instar des installations de Jean-Bernard Métais. Ceci est également important chez Pierre Buraglio, qui interroge la possibilité de représenter un sujet, tout comme Anthony Vérot dans ses portraits au vérisme appuyé. Le motif retient également l'attention de Jean-Pierre Le Bars, par l'usage de la grille et la répétition. Cette manifestation ouvre donc au champ contemporain un remarquable écrivain.

Tom Laurent



Jean-Bernard Métais. *Dépossession*.
1994, métal, sable, polycarbonate, 250 x 130 x 20 cm.



Guy de Malherbe. *Enfouie*. 2013, huile sur toile, 195 x 130 cm.
Courtesy galerie Vieille du temple.