



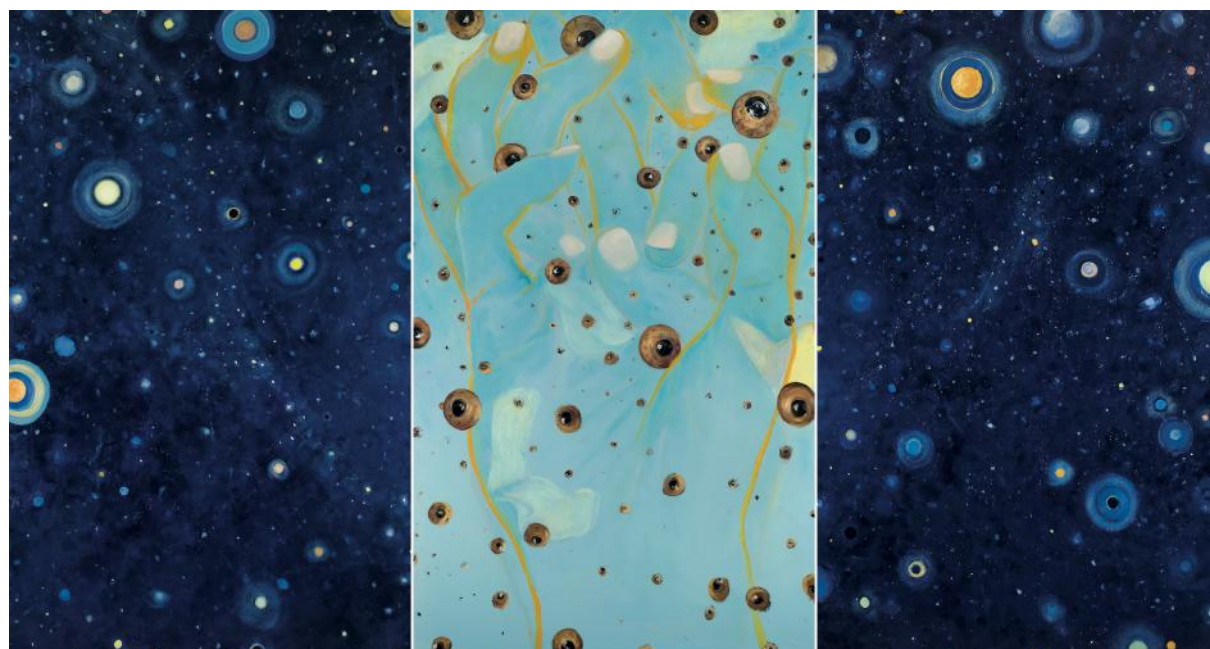
# CHÂTEAU DE PONCÉ

*Un château renaissance dans la vallée du Loir*

Exposition

**Jörg Langhans**

Du 2 juillet au 18 septembre 2016



Jörg Langhans, *Planétarium*, 2008, huile sur toile, 240x450cm

---

### **Inauguration de l'exposition**

Le samedi 2 juillet 2016  
de 14h30 à 18h30

---

### **Communiqué de presse**

sur l'exposition et la visite du Château de Poncé

COMMUNIQUÉ EXPOSITION

JORG LANGHANS

Exposition du 2 juillet au 18 septembre 2016

---

## Jörg Langhans

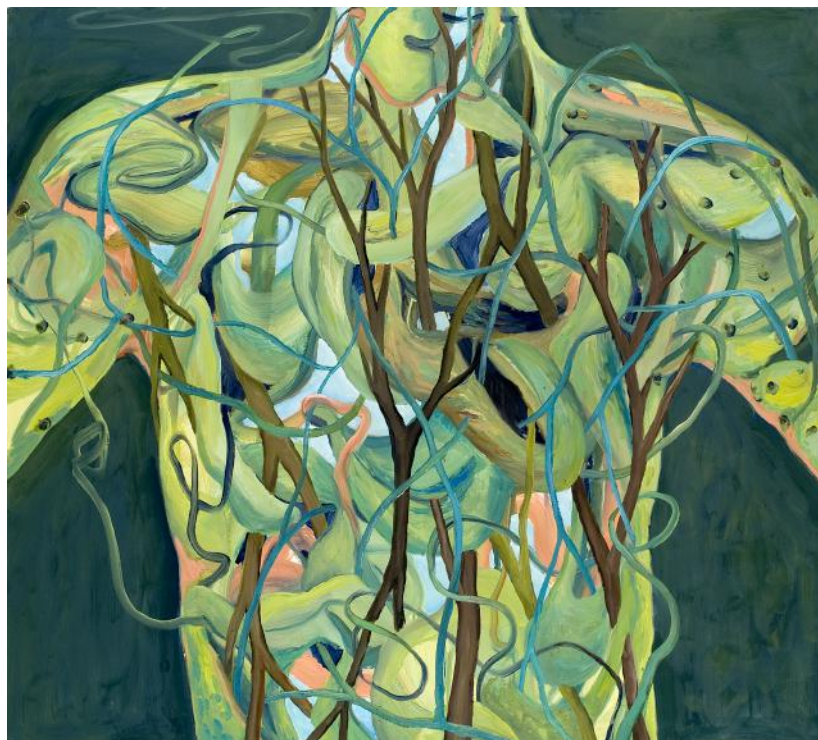
### *Constellation pour un visage...*

Depuis 2012, les dépendances du Château de Poncé sont transformées en lieu d'exposition. Cette année, pour la première fois, le Château présente une exposition personnelle : *Jörg Langhans, 10 ans de peintures*.

L'artiste a conçu cette exposition pour ce lieu. **Il l'a imaginée comme un parcours initiatique. Le spectateur découvrira ses peintures de salle en salle, comme un cheminement dans son monde intérieur.**

*« Après avoir visité les lieux, j'ai ressenti comme une évidence : l'enchaînement des salles comme une traversée ! La traversée du paysage d'abord, traversée du corps ensuite et traversée du visage enfin. Dans cette exposition, on commence par l'abstrait, le cosmos, le lointain, la nature. Viennent ensuite des symboles de l'homme habité par le cosmos et dans la dernière salle nous sommes face à un visage, un seul, mais multiplié « à l'infini ». Comme si la nudité du visage dans sa solitude extrême avait le désir/besoin de se dissoudre pour rejoindre l'universel.*

*Dans tous les sujets, il y a comme un débordement. J'ai l'impression de chercher dans l'arbre, l'écorce, la pierre, le torse, la main... ce qui afflue et ne peut être contenu par la forme que je dessine. L'impression que toute chose est beaucoup plus vaste que sa simple apparence. L'arbre n'est pas que du bois mais surtout de l'énergie qui circule... »*



Jörg Langhans, *Le voyageur immobile XIII*, 2007, huile sur toile, 146x162cm



Jörg Langhans, *Des mains pour voir*, 2008, huile sur toile, 200x150cm



Jörg Langhans, *Des mains pour voir VI*, 2008, huile sur toile, 200x150cm



Jörg Langhans, *Sans titre*, 2014, huile sur bois, 125x122 cm

Jörg Langhans est né à Bonn, en Allemagne en 1966. Il s'installe à Paris en 1986, **c'est là que l'urgence de peindre le saisit**. À la suite d'une série d'autoportraits en 1993, il aboutit à une vision fragmentaire du corps humain, où l'œil, la bouche, la main deviennent des éléments récurrents de son oeuvre. Dans un souci de réunification symbolique, Jörg Langhans travaille des autoportraits où les éléments végétaux et organiques, composants du cycle universel, se mêlent au corps humain.

Il vit et travaille à Angy dans l'Oise.

1999-2000 Membre de la section artistique de la Casa de Velázquez, Madrid

1998-1999 Boursier de la Ville de Paris, Casa de Velázquez, Madrid

1991 Diplômé de l'École Nationale Supérieure des Beaux-Arts de Paris

#### EXPOSITIONS PERSONNELLES :

2014 Galerie La Forest Divonne, Paris

2013 Homme-Paysage, Le Loft Sévigné, Paris

2011 État des lieux (25 ans de peintures), Galerie Bruno Mory, Besanceuil (Saône-et-Loire)

2009 Des mains pour voir, Galerie Nathalie Gaillard, Paris\*

2008 Le voyageur immobile, Galerie Nathalie Gaillard, Paris

2007 Avant-mémoires, Galerie Bruno Mory, Besanceuil (Saône-et-Loire)

2005 Le voyageur immobile, Galerie Bruno Mory, Besanceuil (Saône et Loire)\*

2004 ST 'ART , One-man show, Galerie Nathalie Gaillard, Strasbourg

2003 ART PARIS , One-man show, Galerie Nathalie Gaillard

2002 L'Illusion retroussée, Galerie Nathalie Gaillard, Paris

2001 Apophyse, La ferme du Couvent, Torcy, (Seine et Marne)

2000 Dermis Dom, Galerie Bruno Mory, Besanceuil (Saône et Loire)\*

#### EXPOSITIONS COLLECTIVES (sélection) :

2016 Exposition inaugurale, Galerie La Forest Divonne, Bruxelles

2014 LE MUR, la collection Antoine de Galbert, La Maison Rouge, Paris

7 en 14, Galerie La Forest Divonne, Paris

Art Paris, Galerie La Forest Divonne

2013 Passions Partagées, Château de Poncé, Sarthe

2008 Du vent dans les branches, « Art Sénat », l'Orangerie, Paris\*

2006 Art Paris, Galerie Nathalie Gaillard

2005 L'Autoportrait, Galerie Bruno Mory, Besanceuil (Saône et Loire)

2004 Biennale d'Issy-les-Moulineaux\*

2003 Un Artiste, Un espace, Galerie Bruno Mory, Besanceuil (Saône et Loire)

1999 Villa Lemot (La Garenne-Lemot), Institut Français de Lisbonne

1998 X Certamen de Pintura de la UNED, Madrid, (Prix d'acquisition)\*

1996 Artistes de la Casa de Velázquez (itinérante) : Casa de Velázquez, Madrid,

Institut de France, Paris, Centro Cultural del Conde Duque, Madrid

Le Mythe d'Icare, Espace l'Estran, Paris, Artistas Europeos con Lorca, Centro Cultural Lorca,

Bruxelles, Propos d'Artistes II (itinérante), Fondation Coprim; Société Lefranc & Bourgeois,

Paris; Abbaye de l'Epau, Le Mans; Musée de Louviers; Palais des Congrès, Saint

Etienne\*

#### COLLECTIONS PUBLIQUES :

Artothèque de Caen, Artothèque de Mulhouse, Bibliothèque Nationale de France, Paris

Casa de Velázquez, Madrid, Collection UNED, Madrid, Mairie de Valdepeñas, Jaén

**COMMUNIQUÉ**  
**CHÂTEAU DE PONCÉ**

Ouverture du 30 avril au 18 septembre 2016

---

**Construit par la famille de Chambray dans la première moitié du XVI<sup>ème</sup> siècle**, le château classé monument historique offre un bel exemple de l'influence italienne sur la renaissance française.

**L'escalier à caissons Renaissance** est l'un des plus remarquables répertorié en France. Ses voûtes entièrement sculptées rassemblent plus de 160 motifs allégoriques, mythologiques, héraldiques comme la célèbre salamandre de **François Ier**.



**Le jardin, classé « Jardin Remarquable »**, se compose d'un parterre à la française au tracé symétrique. Il est bordé d'un labyrinthe de charmilles au centre duquel trône un platane séculaire. En surplomb *La Terrasse Caroline*, impressionnant décor de briques et pierres, tel une ruine, témoigne du goût néogothique des années 1830.



**Le Château de Ponce, le jardin à la française**



**Pigeonnier et folie néogothique**



**Jardins à la française**

## Informations pratiques

---

**Château de Poncé**  
8 rue des Coteaux  
72340 Poncé-sur-le-Loir (Sarthe)  
tél : 06 72 80 67 35  
tél : 06 50 22 68 35  
[chateauponce@gmail.com](mailto:chateauponce@gmail.com)  
[www.chateauponce.com](http://www.chateauponce.com)

---

### DATES ET HORAIRES D'OUVERTURE

Du 30 avril au 13 juillet : samedi et dimanche : 10h-12h / 14h30 - 18h30  
Du 14 juillet au 21 Août : du jeudi au dimanche : 10h à 12h / 14h30 à 18h30  
Du 3 septembre au week end du Patrimoine : samedi et dimanche 10h à 12h / 14h30 à 18h30

A partir du 22 Août, le Château est fermé jusqu'au samedi 3 septembre, visite possible uniquement sur rendez-vous.

---

### TARIFS

#### Individuel :

Gratuit jusqu'à 12 ans

Plein tarif : 6,50 €

Tarif Réduit : 4,50 € ( -18ans, étudiants, chômeurs, Maison des Artistes, famille de 4 personnes minimum).

#### Groupe :

( au delà de 10 personnes ) :

- 4,50 € par personne en visite libre

- 6,00 € par personne si visite guidée

( entre 1h et 1h30 )

**Visite de l'exposition uniquement : 4€**

### INAUGURATION DE L'EXPOSITION

**Samedi 2 JUILLET**

**Tarif spécial de 4€** comprenant la visite de l'exposition, du château et de ses jardins.

#### Au programme :

14h30 : Ouverture au public

15h30: Discours d'ouverture

16h20 jusqu'à 17h40 : Concert

présence de l'artiste

---

### ACCESSIBILITÉ depuis Paris

Gare TGV Vendôme Villiers (42mn)

Gare TGV St Pierre des Corps, Tours (50mn)

Gare TGV Le Mans (55mn) puis 40km en voiture jusqu'à Poncé-sur-le-Loir

Autoroute A11 sortie La Ferté Bernard, puis Vibraye-Saint-Calais, direction La Chartre sur le Loir (200km).

